

시 방 서 (Specification)

품 명 : 앰프내장형 빔센서(직접반사형)

규 격 : SB-32, SB-32-2, SB-32-7

표지포함 6매

0	2005.6.20	신규발행	지세시리아	강성훈	국중근
개정.	일	내 용	작 성	검 토	승 인

山一電機株式會社

본사 및 공장 : 경기도 시흥시 정왕동 1278-1

시화공단 3나 202호

TEL. 031-319-2888

FAX. 031-319-2091

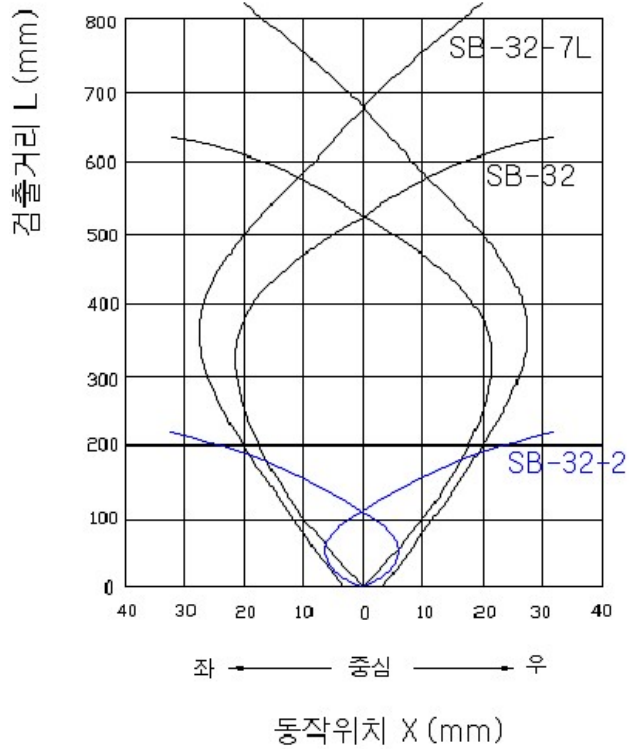
E-Mail. sanil@korea.com info@sanil.co.kr

제품시방

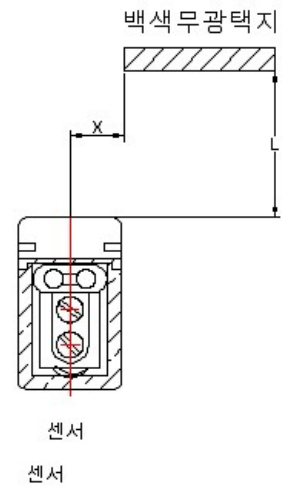
모델명	앰프내장형 빔센서(직접반사형)		
	SB-32-2	SB-32	SB-32-7
전원전압	12~24V DC ± 10%Ripple P-P 10%이하		
소비전류	35mA 이하		
검출거리	150mm	500mm	700mm
표준검출물체	백색무광택지 200×200mm		
응차거리	검출거리의 20% 이하		
동작형태	입광시-ON, 차광시-ON 전환VR		
출력형태	NPN 오픈 컬렉터		
제어출력	최대유입전류 : 100mA 이하(인가전압, DC 30V이하)		
잔류전압	1.0V 이하(유입전류 100mA에서), 0.4V 이하(유입전류 16mA)		
응답시간	1ms 이하		
감도조정	단회전볼륨		
광 원	적외 LED		
표 시 등	동작표시등 : 적색LED	L-ON 모드 : 입광시 점등, 차광시 소등	
		D-ON 모드 : 차광시 점등, 입광시 소등	
	안정표시등 : 녹색LED(안정시 점등)		
사용주위조도	태양광 : 10,000Lx 이하, 조명광 : 3,000LX 이하(수광면 조도)		
사용주위온도	동작시 : -10~55℃, 보존시 : -30~70℃(단, 결로 결빙이 없을것)		
사용주위습도	동작시 : 35~85%RH, 보존시 : 35~95%RH 이하(단, 결로, 결빙이 없을것)		
절연저항	20MΩ 이상(DC 500V 메가 기준)		
내 전 압	AC 1,000V 50/60Hz에서 1분간		
내 충 격	내구 500m/s ² (50G) X, Y, Z 각 방향 3회		
내 진 동	주기 : 10~55Hz, 복진폭 1.5mm X, Y, Z 각방향 2시간		
내노이즈	240Vp, 주기 10ms, 펄스 0.5μs (노이즈 시뮬레이터에 의한 방형파 노이즈)		
보호구조	IP64(IEC규격)		
보호회로	전원 역접속 보호회로, Surge 전압보호, 출력 과전류 보호회로		
케 이 블	3선, 0.3mm ² (0.08mm × 60심), 4Φmm, 2m		
재 질	케이스 : PC + ABS 검출면 : 아크릴		
부 속 품	설치금구, 볼트, 취급설명서, 조정드라이버		

특성 곡선

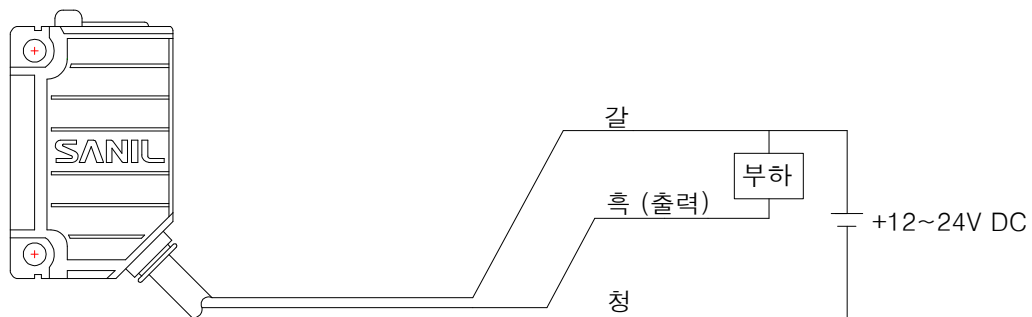
(검출영역)



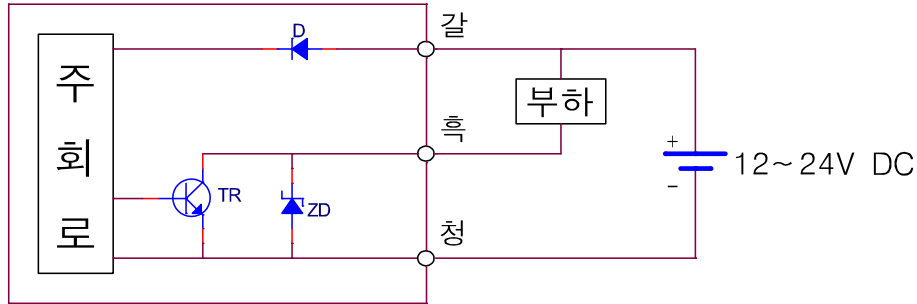
(측정방법)



접속도

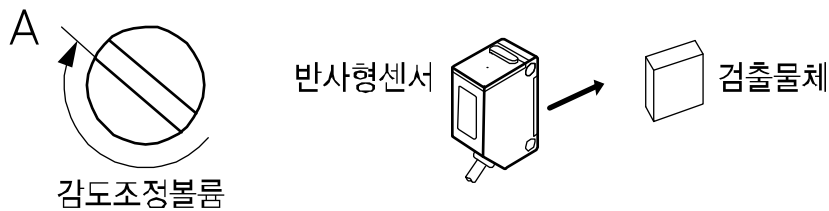


제어출력회로

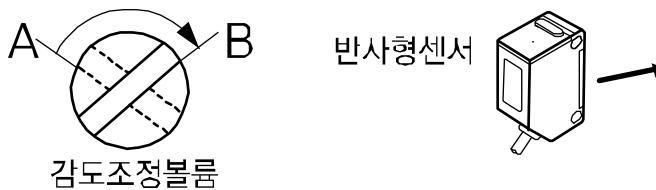


감도조정방법

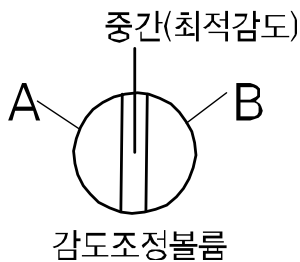
1. 반사형 센서를 설치하고 검출물체를 검출하고자 하는 위치에 놓은 후 감도조정 VR을 최소점(좌측끝)에서 우측으로 천천히 돌려 센서가 동작 ON되는 지점을 A라 한다.



2. A상태에서 검출물체를 제거한 후 VR을 우측으로 돌려 센서가 ON되는 지점(ON이 안될 경우 최대 위치)을 B라 한다.

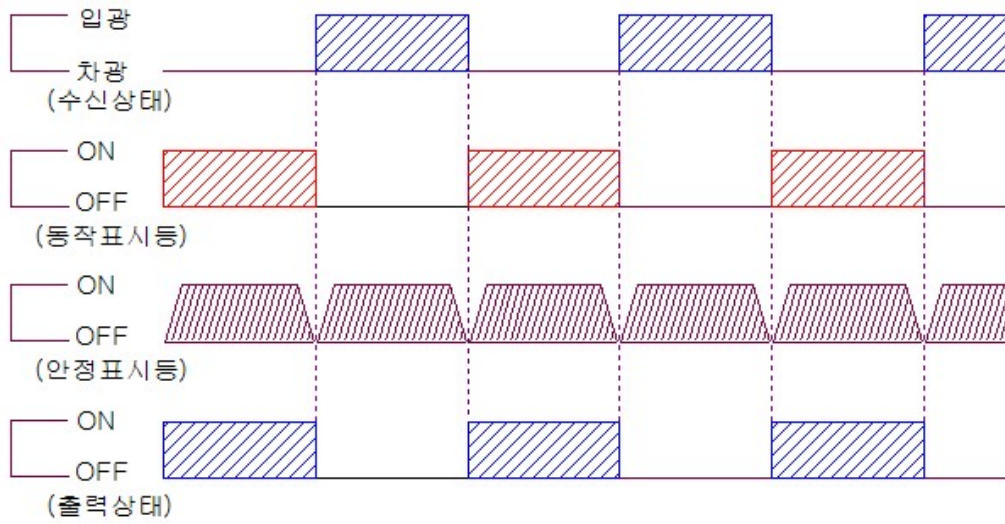


3. A와 B의 중간지점이 최적의 감도 위치이다.

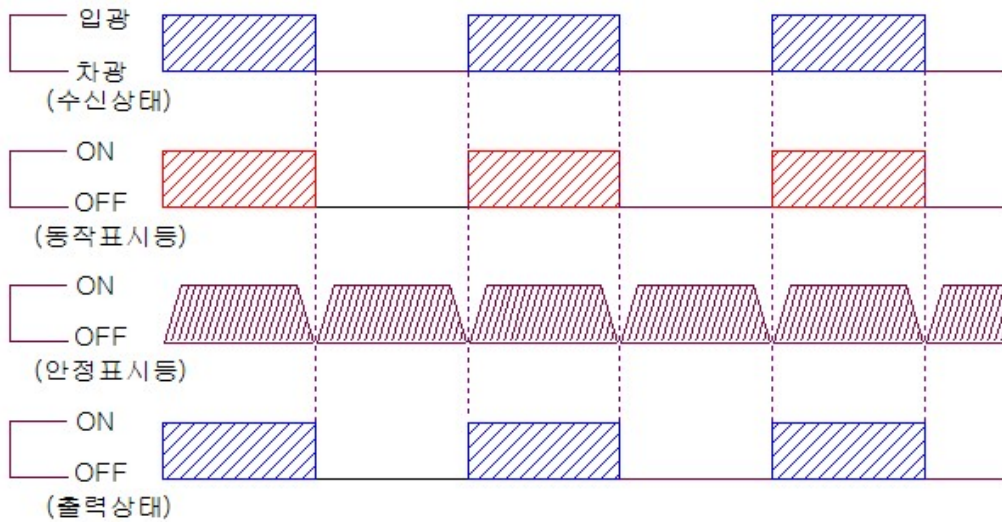


동작차트

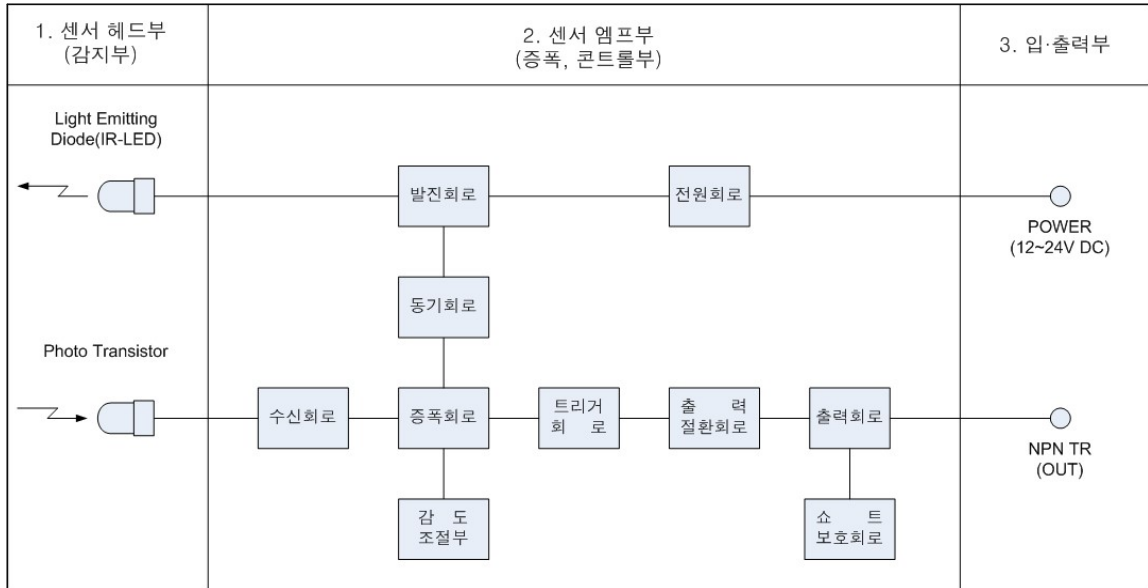
◎ 차광시-ON 동작



◎ 입광시-ON 동작



블럭도



외형 및 명칭

